

### 夏天养番鸭你怎么养，番鸭养殖降低成本饲料



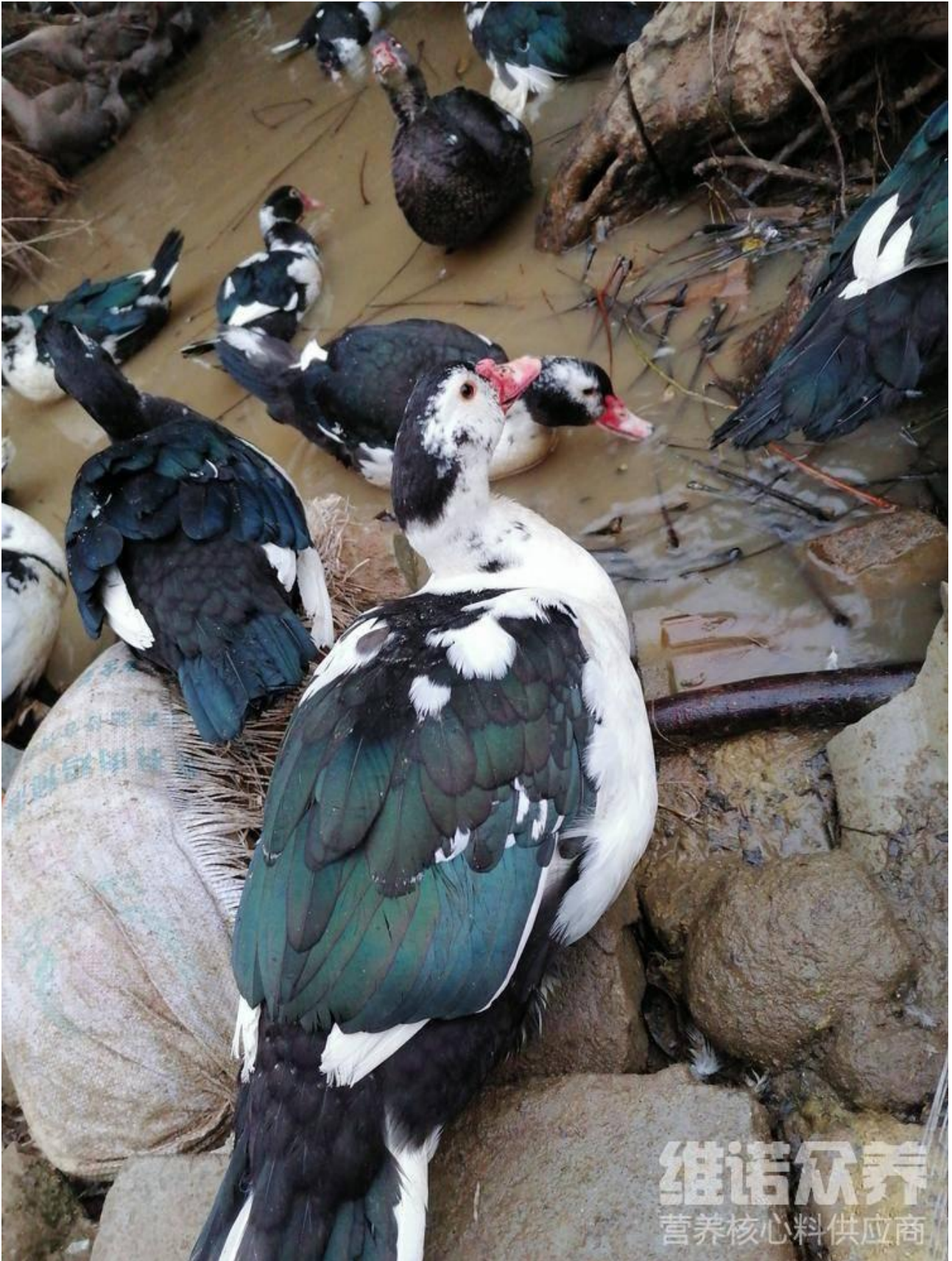
番鸭是目前比较受养殖户青睐的行业，番鸭是一种肉用鸭种，饲养简单，养殖户为了满足番鸭生长发育和产蛋的需要，必须满足鸭在各个阶段的营养需要，选定合理的饲养标准，将多种饲料进行科学混合，配制成全价日粮。促进番鸭快速催肥增重、脸红、脸大、毛色好，同时，提高瘦肉率，降低饲养成本，保证鸭群正常生长发育。可以提前 20 天出栏。那么在养殖过程中番鸭吃什么，番鸭饲料配方有哪些？一起来看看吧！

#### 一、番鸭饲料配方：

- 1、玉米 40%，大麦粉 20%，麸皮 5%，米糠 10%，豆饼 17%，鱼粉 7.7%，维诺鸭用高维 0.1%，维诺霉清多矿 0.1%，维诺复合益生菌 0.1%。
- 2、玉米 50%，小麦 14%，麸皮 7%，米糠 10%，油饼 14%、草粉 4.7%、维诺鸭用高维 0.1%，维诺霉清多矿 0.1%，维诺复合益生菌 0.1%。

友善大地，永续农业！





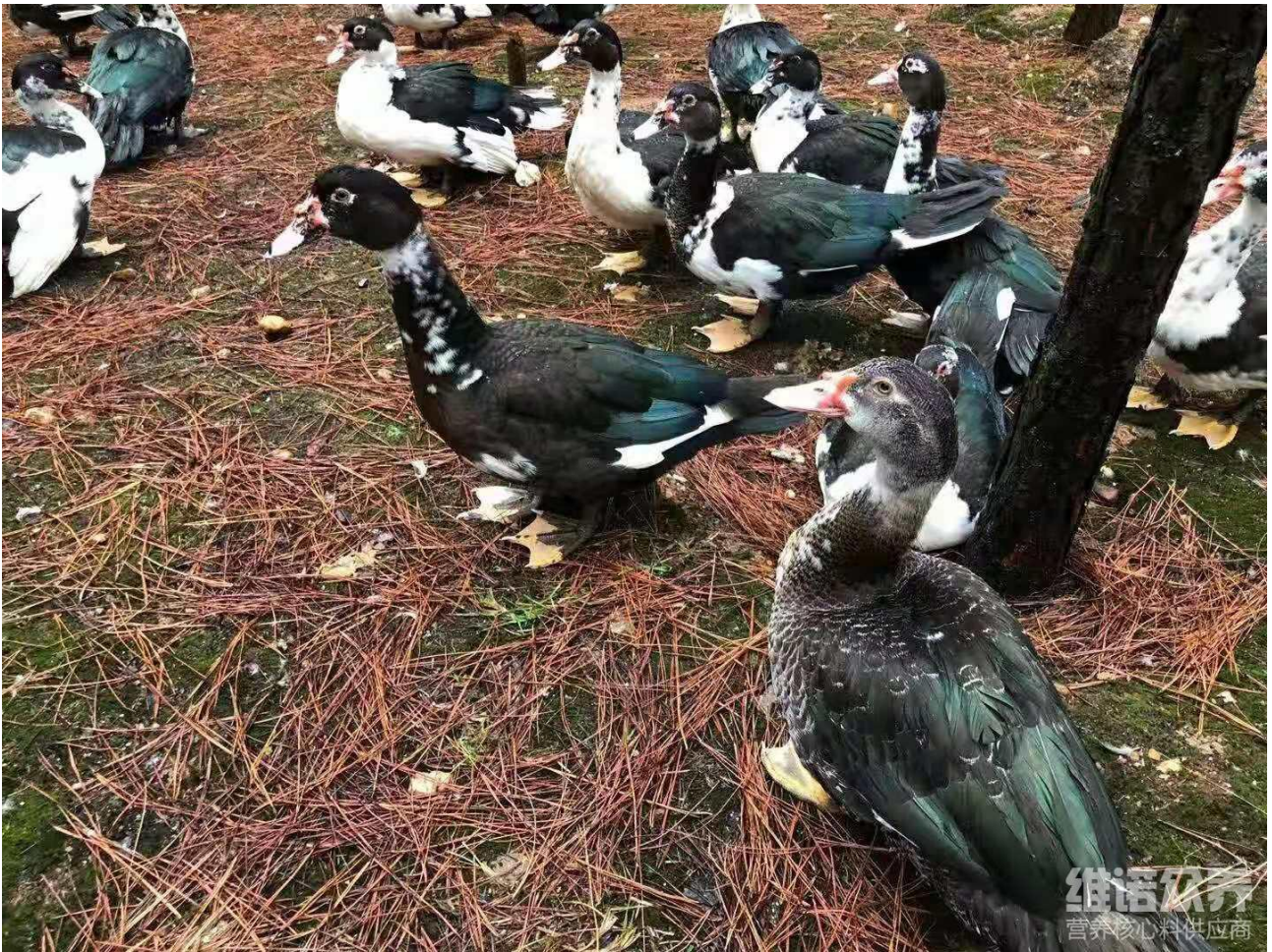
友善大地，永续农业！



### 番鸭怎么养殖

番鸭生长速度快，易肥育，体重大，腹脂率低，胸、腿肌发达，具有耐粗饲，饲料转化率高等特点，番鸭适宜在气候暖和的地区饲养，为满足不同年龄、不同用途鸭的需要，搭配饲料日粮，要注意能量、蛋白质、维生素和矿物质的需要。另外，要每天清扫鸭舍，清除粪便，供应干净的饮用水、饲料要新鲜。由于番鸭不会换毛，特别怕热，因此，在夏秋季应注意鸭舍的通风与凉爽。为提高番鸭消化力，饲料中加入维诺复合益生菌改善肠内菌群平衡，抑制有害菌生长，提高抵抗力。想要育肥快，长势好，加拌料维诺鸭用高维补充维生素，抗应激，促生长，提高饲料利用率。

### 如何养殖番鸭



友善大地，永续农业！