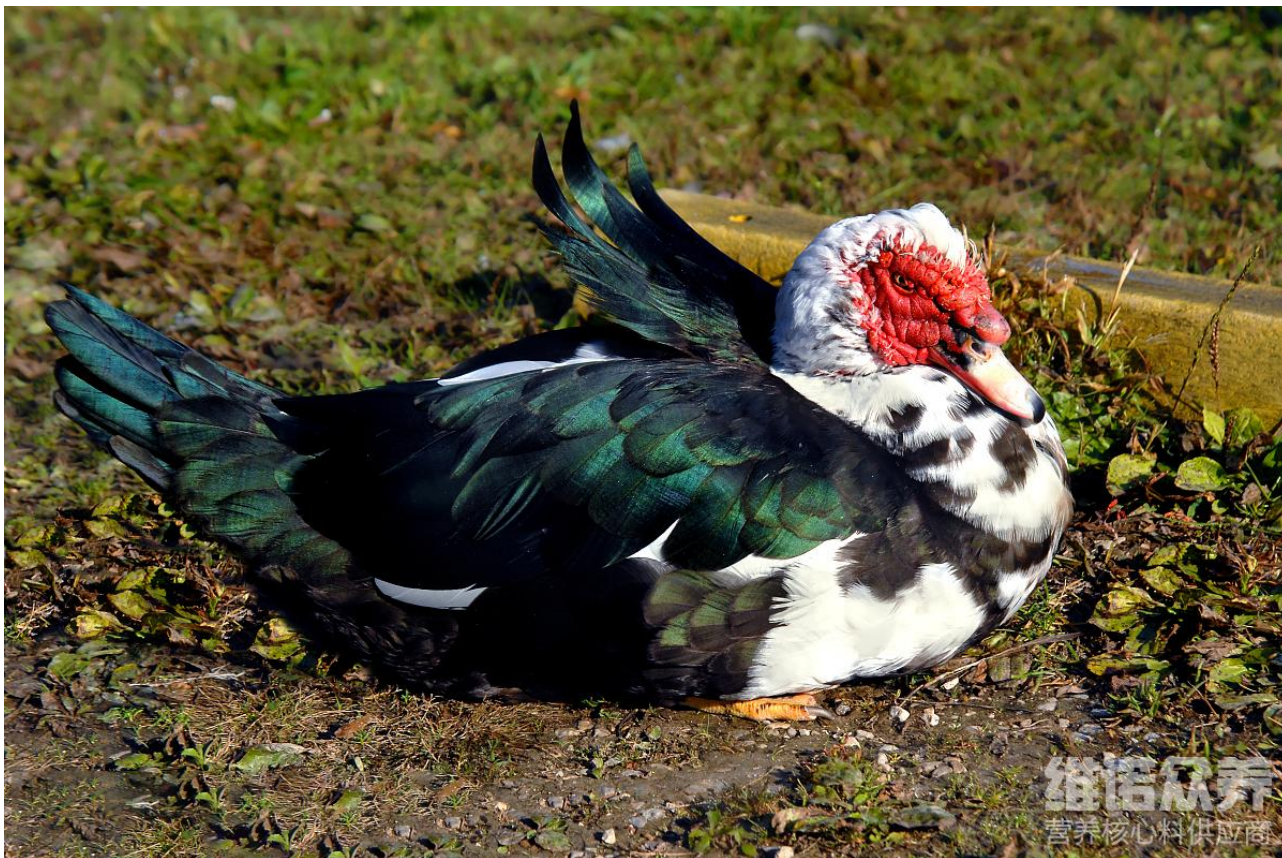


### 种番鸭怎么配饲料，番鸭的各阶段饲料配比



对于番鸭的饲料配方，可以根据番鸭的生长阶段和所处环境进行调整。一般来说，番鸭的饲料应该包含以下成分：蛋白质，番鸭需要高蛋白质的饲料，以使其生长和发育快。建议饲料中蛋白质含量在 15%以上。另外，饲料中应包含足够的能量，以满足番鸭的能量需求。糖类、脂肪等都是提供能量的重要成分。饲料中还应包含适量的矿物质和维生素，以保持番鸭的健康和免疫系统。满足了种番鸭的营养需求，保证种鸭肉品质好，产蛋量多，繁殖性能强特点，除了饲料配方外，还需要注意以下养殖技巧，以帮助番鸭快速生长，提供充足的饮水和饲料，保持干净卫生。给予适当的运动空间，促进番鸭的运动和生长。那么，种番鸭饲料配方怎么配比红脸快呢？一起来了解一下养番鸭的技巧吧！

番鸭饲料自配料：

1. 菜籽饼 26%、小麦粉 16%、米糠 15.7%、南瓜粉 8%、杂鱼粉 10%、沙蚕粉 6%、淀粉 15%、食盐 3%、维诺鸭用高维 0.1%，维诺霉清多矿 0.1%，维诺复合益生菌 0.1%。

**友善大地，永续农业！**

2. 玉米 46.7%、鲜贝粉 14%、青虫 8%、细糠 10%、海螺粉 14%、鸡蛋白粉 3%、鱼肝油 4%、维诺鸭用高维 0.1%，维诺霉清多矿 0.1%，维诺复合益生菌 0.1%。

### 种番鸭养殖技巧

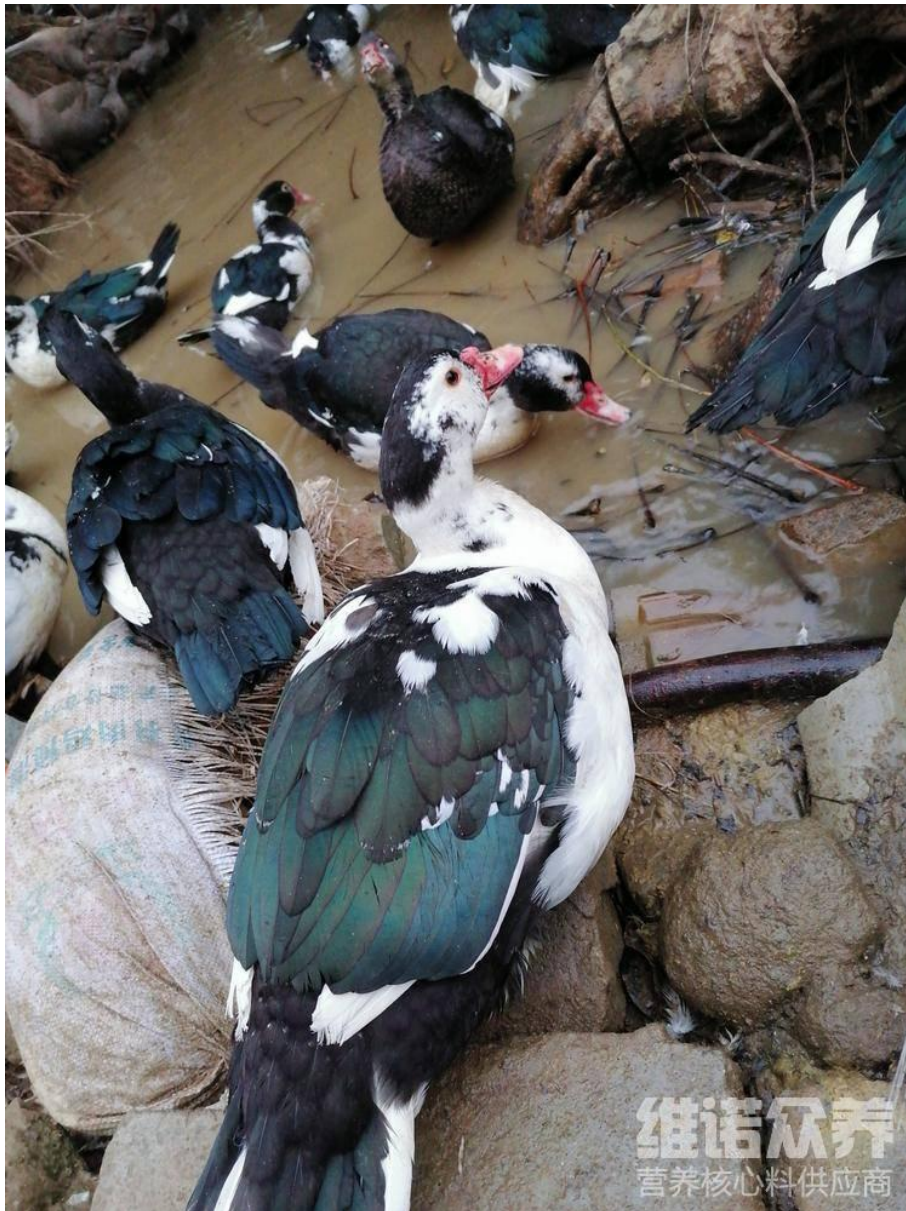


在养殖种翻案鸭过程中，可适当控制养殖密度，避免过度拥挤。另外，养殖户为了满足番鸭生长发育和产蛋的需要，必须按照鸭在各个阶段的营养需要，制定合理地饲养标准，将多种饲料进行科学的组合，配制成全价饲料日粮。添加维诺种禽高维提高产蛋、受精、孵化、健雏率，改善蛋品质增蛋重，延长种禽使用年限，羽毛丰亮，减少啄肛啄毛啄蛋，从而，增加

**友善大地，永续农业！**

免疫力，使番鸭快速脸红、脸大、毛色好、催肥增重，提高饲料转化率，可提前出栏。每天按时喂养，过多或过少都会造成消化不良，投喂时，应添加维诺复合益生菌改善肠内菌群平衡，抑制有害菌生长，提高抵抗力。补充活性酶益生菌，调控肠道菌群平衡，保护肠道健康，提高饲料吸收率。降低肠道负担，正常发挥肠道功能，增加采食，帮助生长，提高抵抗能力，减少肠炎、腹泻、拉稀、饲料粪等情况发生，提高育成率和均匀度。

### 养番鸭技巧



友善大地，永续农业！