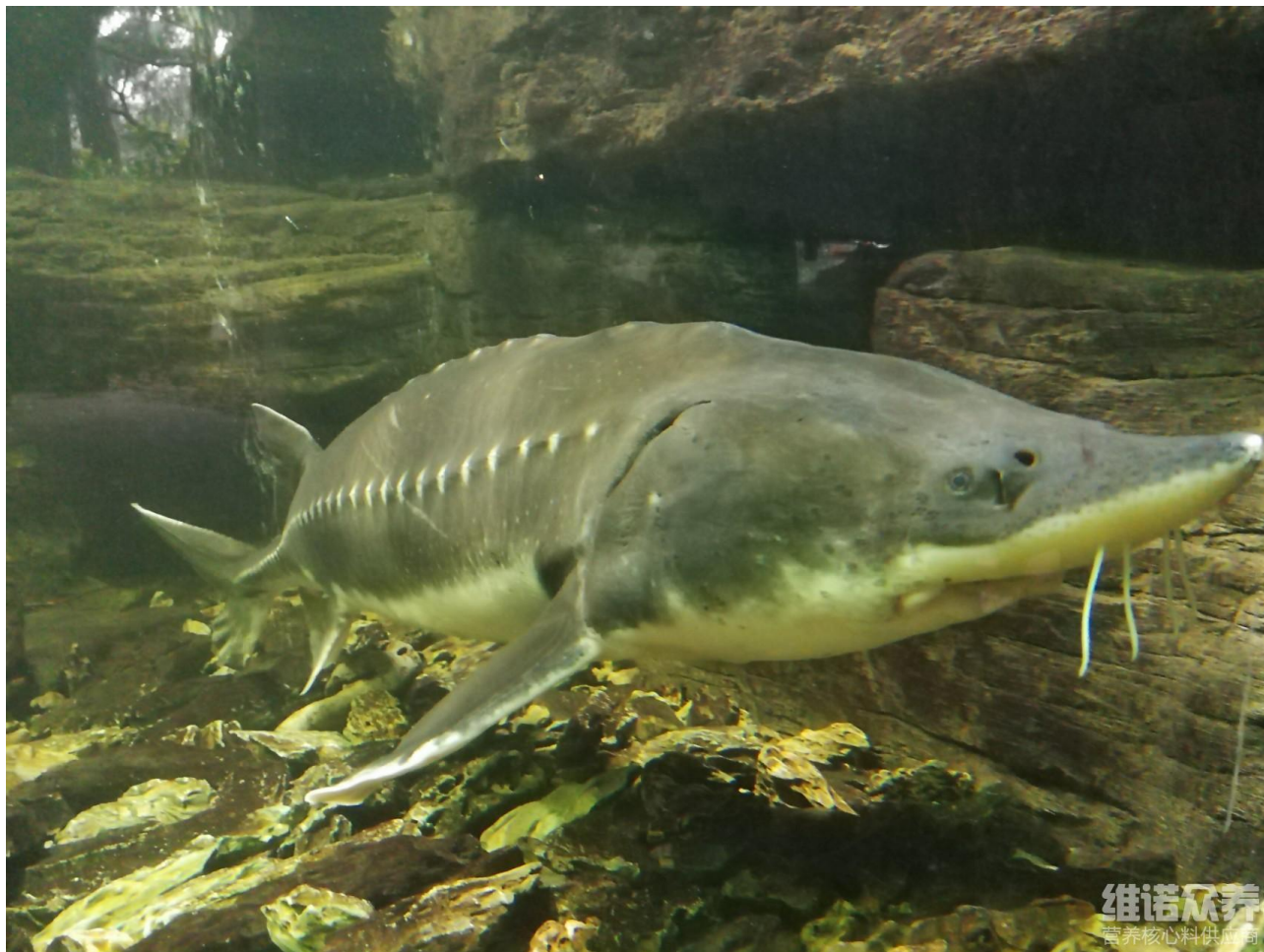


鲟鱼怎么喂养，鲟鱼养殖技术详细介绍饲料



在我们选择鲟鱼饲料时，科学选择优质的鲟鱼日粮，使其营养全面均衡，适口性好，诱食性强，性价比优，同时，降低饵料系数，能满足鲟鱼快速生长的需求。蛋白质成分高，确保鱼类健康生长。为了鱼的抗病能力强，选择多种饲料原料组合喂养，促进营养物质的快速吸收，增强体质。在喂食过程中，每天按时定量进食，保证每条中华鲟鱼得到营养吸收，缩短养殖时间，提高养殖效果。怎么搭配中华鲟鱼饲料好呢？一起来了解中华鲟鱼的日粮配方吧！

一、鲟鱼饲料配方

1. 鱼肉浆 50%、鱼粉 13%、肉骨粉 7%、血粉 5%、酵母 8%、葵花籽饼 5%、面粉 2%、磷脂 6%、维诺鱼用高维 0.1%、维诺霉清多矿 0.1%、维诺复合益生菌 0.1%。
2. 鱼粉 24%、肉骨粉 10%、血粉 10%、酵母 12%、葵花籽饼 5%、大豆粉 2%、蚕蛹 10%、鱼油 1%、磷脂 7%、维诺鱼用高维 0.1%、维诺霉清多矿 0.1%、维诺复合益生菌 0.1%。

友善大地，永续农业！

中华鲟鱼饲料投喂



根据鲟鱼的大小选择相应的饲料投喂，不同阶段的鱼供给不同的饲料，同时，除了优质的饲料喂养，还要定期为池塘注入新的水源，以保持水体的干净，可以加速鲟鱼生长，减少饲料浪费，降低养殖成本，提高成活率，日常添喂维诺鱼用高维补充维生素，生长迅速快，抗各种应激，营养价值高，增强免疫力，提高养殖利润。维诺复合益生菌平衡补充活性酶益生菌，调控肠道菌群平衡，保护肠道健康，提高饲料吸收率。降低肠道负担，正常发挥肠道功能，增加采食，帮助生长，提高抵抗能力，减少肠炎、腹泻、拉稀、饲料粪等情况发生，提高生长均匀度，保证肠道健康生长。

鲟鱼饲料配方

友善大地，永续农业！



友善大地，永续农业！